

LUMIÈRE DE SCÈNE

SL209

**ProSignal<sup>MG</sup>**



## DESCRIPTION

- ▶ La lumière SL209<sup>MC</sup> est le meilleur moyen d'ajouter un éclairage de scène à votre véhicule sans compromettre le look. Assemblé dans un boîtier en aluminium moulé sous pression, ce produit est complètement résistant aux intempéries et aux vibrations.
- ▶ Sa conception incurvée et sa position inclinée maximisent la visibilité de la zone dont vous avez besoin lorsque vous êtes en service.
- ▶ Disponible avec une base en aluminium noire ou blanche pour s'adapter à la plupart des applications.

## FONCTIONNALITÉS

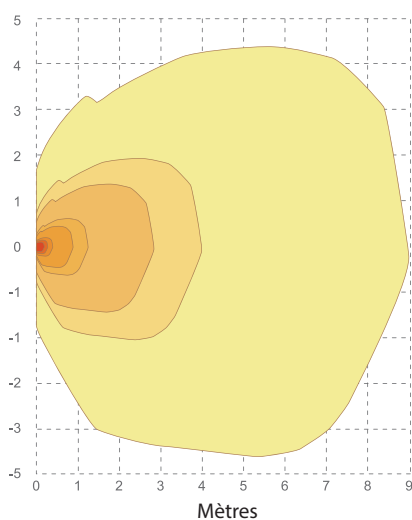
- ▶ Voltage d'entrée : 12 à 24Vdc
- ▶ 1730 lumens
- ▶ 6 DEL de haute intensité
- ▶ Résistant à l'eau et aux vibrations
- ▶ Base en aluminium pour une dissipation thermique efficace
- ▶ Conforme aux normes: ECE, R10, CISPR 25, IPX7
- ▶ Projections à faisceau large

## SPÉCIFICATIONS TECHNIQUES

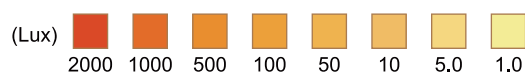
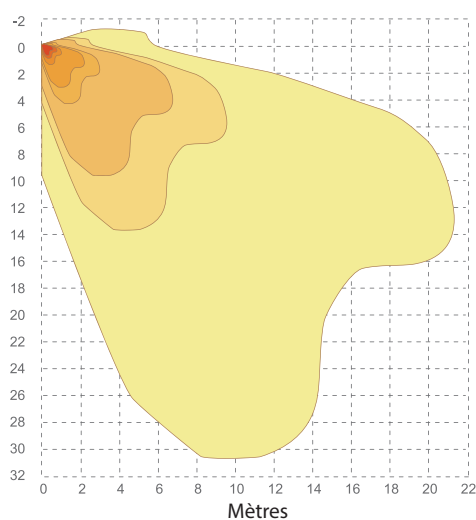
Entrée voltage :	12 à 24Vdc
Consommation électrique :	1.12A à 12Vdc / 0.56A à 24Vdc
Puissance requis :	13.44 Watts
Fusible recommandé :	1.5A

## MOTIF LUMINEUX

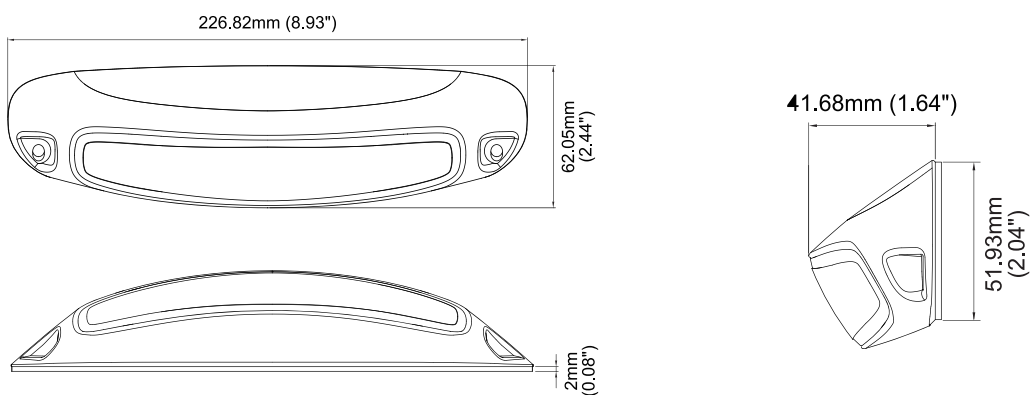
Vue de dessus



Vue de côté



## DIMENSIONS



## CODE DE PRODUITS

Code	Description
63025Z	PROSIGNAL - LUMIÈRE DE SCÈNE 9" - BLANC - MONTAGE-SURFACE - 1730 LM
63021Z	PROSIGNAL - LUMIÈRE DE SCÈNE 9" - NOIR - MONTAGE-SURFACE - 1730 LM