



Bluetooth

GUIDE D'INSTALLATION *BARRIÈRE SIGNALEUR*

Version 1.2



IMPORTANT

Avant de procéder à l'installation du système,
Assurez-vous d'avoir bien lu et compris les instructions incluses dans ce guide.

TABLE DES MATIÈRES

Avertissement	1
Description générale	1
Liste d'équipement	2
Spécifications techniques	2
Fonctionnement	3
Schéma de branchement	5
Garantie	6
Nos Coordonnées	7

AVERTISSEMENT

Ce document fournit toutes les informations nécessaires pour l'installation adéquate et sécuritaire de votre *Barrière Signaleur*.

Avant de procéder à l'installation ou la configuration de la *Barrière Signaleur*, le technicien installateur doit préalablement avoir lu et compris les instructions de ce guide.

Ce document comporte des indications importantes afin de prévenir les risques de blessures sérieuses tant aux techniciens installateurs qu'aux usagers.

DESCRIPTION GÉNÉRALE

Le système de barrière pour signaleur routier de Zone Technologie, conçu et fabriqué au Québec, permet une installation permanente ou temporaire sur tous les types de pick-up nord-américain et respecte les normes minimales du Tome V - Signalisation routière du Ministère du transport du Québec (MTQ). La gestion du trafic sur les chantiers de construction québécois devient donc plus facile et sécuritaire.

L'ouverture et la fermeture de la voie de circulation se fait à partir d'une manette Bluetooth qui est à l'épreuve des intempéries (IP53) et rechargeable par câble de type USB C. L'autonomie de 24h et la portée de 30m de la manette permettent une utilisation sécuritaires. Advenant une défectuosité ou une décharge de la batterie lithium de la manette. Un bouton auxiliaire, situé sur le module de contrôle de la barrière, permettra un contrôle manuel de l'ouverture et de la fermeture de la voie. Il est important de noter qu'une perte de communication Bluetooth entre la manette et la barrière ne réinitialise pas la position de la barrière Cette dernière restera dans le même mode tant et aussi longtemps que la communication Bluetooth de la manette n'est pas rétablie. Une synchronisation avec la barrière sera effectué lors d'une reconnexion avec la manette pour permettre de ne pas affecter la signalisation routière en cours.

Avec son ouverture latérale pivotante, sa barrière rétractable et ses différents points de barrure, la Barrière Signaleur Zone Technologie permet une installation permanente sécuritaire lors des déplacements entre vos chantiers. De conception robuste et esthétique, elle résistera aux condition environnementales difficiles. L'alimentation de la Barrière Signaleur est possible par un branchement sur la batterie principale du véhicule ou à l'aide de l'extension pour prise remorque pour les véhicules possédant l'option.

LISTE DES ÉQUIPEMENTS :

BARRIERE-SIGNAL-MAN



BARRIERE-SIGNAL-LAMP



MOTEUR-BARRIERE



CAB-USBMA-USBC-SH-3



DIV-USB-CIGAR-CHARGE



BARRIERE-SIGNAL-CTRL

SPÉCIFICATIONS TECHNIQUES

MODULE DE CONTRÔLE

Tension d'opération :	10Vcc à 18Vcc
Température d'opération :	-40°C à 75°C (-40°F à 167°F)
Consommation Électrique :	<ul style="list-style-type: none"> • Sans charge = 25mA à 12Vcc • Avec Charge (max) = 5A à 12Vcc
Sorties :	<ul style="list-style-type: none"> • Moteur (12Vcc) = 10A • Lampes (GND) = 5A • Aux (12Vcc) = 1A

MANETTE

Communication :	<ul style="list-style-type: none"> • Protocole : Bluetooth • Portée (Extérieur / Condition optimales) : 30m
Température d'opération :	-20°C to 60°C (-4°F to 140°F)
Température de charge :	0°C to 45°C (32°F to 113°F)
Consommation Électrique :	<ul style="list-style-type: none"> • Éteint = 0mA (Décharge naturelle de la batterie) • Actif = 50mA (Approx 24h avec batterie pleine)
Alimentation :	Alimentation : Batterie rechargeable Lithium Polymère
Recharge :	USB C

FONCTIONNEMENT

MANETTE SANS-FILS



Bouton VERT : Active la manette (ON / OFF)

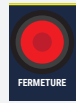


LED CLIGNOTE : Recherche de la connexion avec votre barrière



LED FIXE : Connexion réussit → Manette sans-fils ACTIF

Bouton ROUGE : Fermeture de la voie



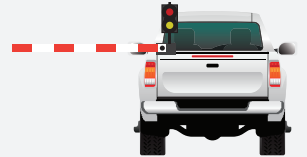
Lumière **ROUGE** est ALLUMÉE

Lumière **AMBRE** est FERMÉE



→ Barrière ferme la voie

Figure A
Fermeture de la voie



**Pendant l'ouverture ou la fermeture de la barrière, la lampe de signalisation reste rouge.*

Bouton JAUNE : Ouverture de la voie



Lumière **ROUGE** est FERMÉE

Lumière **AMBRE** CLIGNOTE



→ Barrière ouvre la voie

Figure B
Ouverture de la voie



**Pendant l'ouverture ou la fermeture de la barrière, la lampe de signalisation reste rouge.*

MODULE DE CONTROLE



Bouton VERT : Ouverture / Fermeture de la voie (Mode Manuel)



Pression sur le bouton si la voie est déjà ouverte

Lumière **ROUGE** est ALLUMÉE



→ Barrière ferme la voie

Figure A
Fermeture de la voie



**Pendant l'ouverture ou la fermeture de la barrière, la lampe de signalisation reste rouge.*

Bouton VERT : Ouverture / Fermeture de la voie (Mode Manuel)



Pression sur le bouton si la voie est déjà fermée

Lumière **AMBRE** CLIGNOTE



→ Barrière ouvre la voie

Figure B
Ouverture de la voie



**Pendant l'ouverture ou la fermeture de la barrière, la lampe de signalisation reste rouge.*

***NOTE** : Pression sur le bouton pendant que la barrière est en mouvement, la barrière arrête de bouger et la lampe reste dans l'état dans lequel elle était.

Reconnexion automatique

Perte de connexion ou désactivé entre la manette et la barrière

Il est à noter que la barrière restera dans l'état où elle était AVANT qu'elle perde la connexion

La manette est éteinte

Pour vous reconnecter :

- Réactiver la manette (Bouton VERT)
 - La lumière de la manette doit être en train de clignoter (Recherche de la barrière)
 - Après quelques secondes, la lumière devrait rester fixe

ou/et

La distance entre la manette et la barrière est trop importante

Pour vous reconnecter :

- Assurez-vous que votre manette est activée (Bouton Vert)
- Rapprocher la manette de la barrière (10m ou moins)
 - La lumière de la manette doit être en train de clignoter (Recherche de la barrière)
 - Après quelques secondes, la lumière devrait rester fixe

NOTE : Dans tous les cas, la manette se synchronisera avec la barrière et prendra l'état dans lequel la barrière se trouve au moment de la connexion.

Réinitialisation de la communication Bluetooth

IMPORTANT : Veuillez contacter le service technique de Zone Technologie avant de procéder à cette opération. Elle ne devrait être utilisée qu'en cas de remplacement de la manette par une nouvelle et non comme technique de débogage advenant une impossibilité de faire fonctionner la barrière.

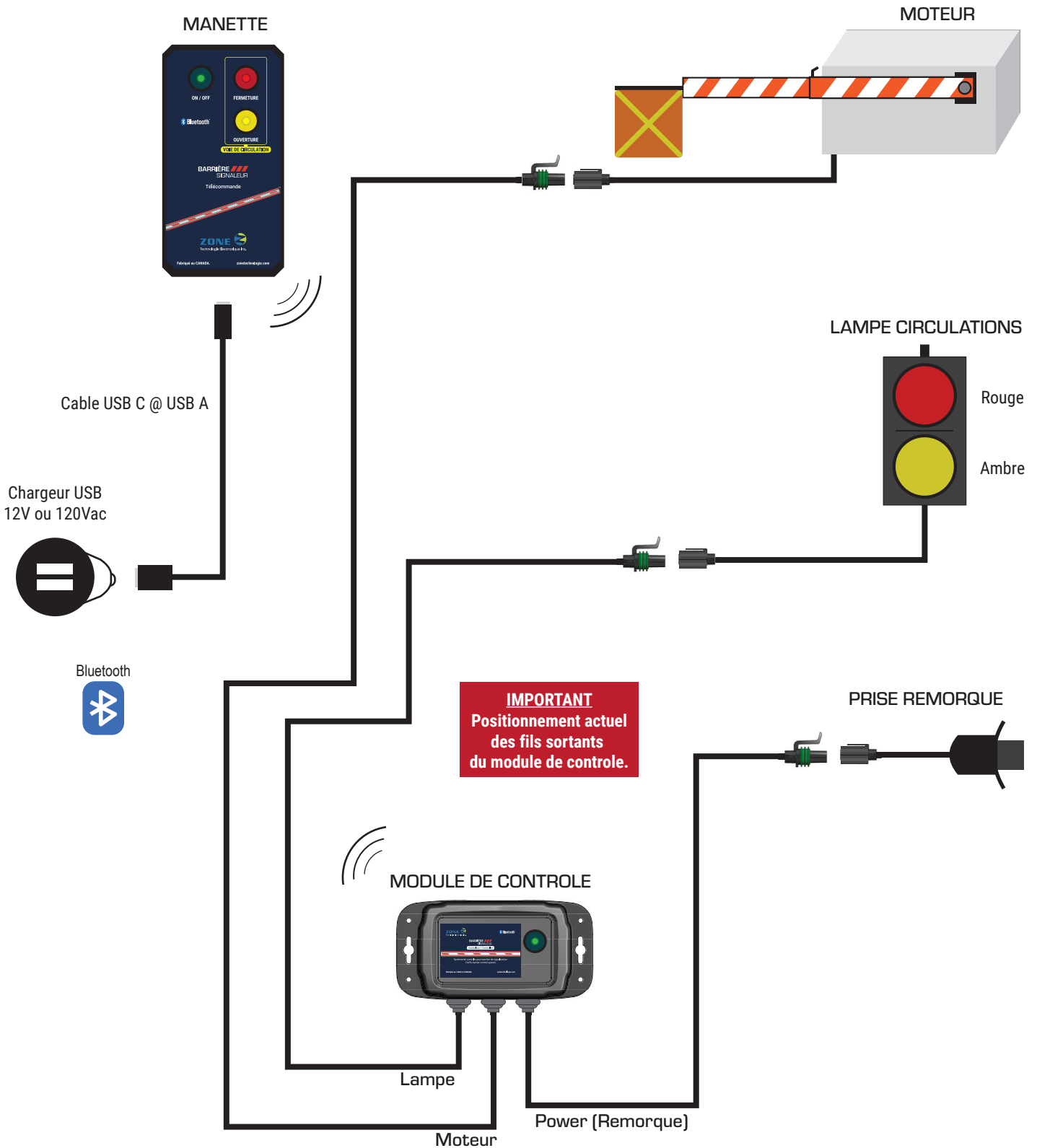
a) Assurez-vous que la barrière est alimentée

- Effectuer un « Scan » avec votre cellulaire
- Allez dans le menu Bluetooth de votre cellulaire et effectuez un scan
- Vous devriez voir un appareil nommé « BARR_ xxxx »

b) Activer la manette (Bouton VERT)

- Attendre 10 secondes
- Si la lumière de la touche VERTE clignote toujours,
 - appuyer sur les touches JAUNE et ROUGE en même temps
 - garder appuyé jusqu'à ce que la LED de la touche verte se ferme
- Attendre 2 secondes
- Réactiver la manette (bouton VERT)
- La lumière devrait recommencer à clignoter
- Attendre que la lumière reste fixe (max 10 secondes)
- Une fois fixe, vous devriez être en mesure de contrôler votre barrière à partir de la manette.

SCHÉMA DE BRANCHEMENT





GARANTIE LIMITÉE

Zone Technologie Électronique Inc. garantit l'ensemble des composants qu'elle produit pour une période de 24 mois à partir de la date d'achat ou de livraison. Les produits de Zone Technologie Électronique Inc. sont vérifiés, inspectés et reconnus exempts de tous défauts de fabrication.

Si un produit est trouvé défectueux lors de la période de garantie de 24 mois, ce produit sera réparé ou remplacé à la discrétion de Zone aux ateliers de l'entreprise Zone Technologie Électronique Inc.

Toute installation, utilisation ou modification des produits ou composants fabriqués par Zone Technologie Électronique Inc. non recommandée par le fabricant entraîne une annulation définitive de la présente garantie.

Zone Technologie Électronique Inc. n'assume aucune responsabilité pour les dommages ou frais encourus résultant d'un mauvais usage, à une manœuvre négligente ou à toutes réparations tentées ou effectuées par des tiers. Aucune autre garantie, écrite ou verbale, ne sera reconnue autre que celle offerte par Zone Technologie Électronique Inc..

Zone Technologie Électronique Inc. se réserve également le droit de réparer ou de remplacer tout produit défectueux à sa discrétion. Zone Technologie Électronique Inc. n'assume aucune responsabilité quant aux dépenses encourues lors de l'installation ou de la désinstallation d'un produit requérant un entretien et/ou une réparation.

Il est expressément précisé que nous ne serons engagés par aucune autre garantie (express ou implicite) de qualité intrinsèque, de qualité marchande ou d'aptitude à un emploi particulier.

Pour rejoindre le soutien technique :

Téléphone : (450) 572-1476 / Sans frais : 1 (866) 362-9663
Courriel : support@zonetechnologie.com

Zone Technologie Électronique Inc. se réserve le droit d'apporter des changements à ce document et/ou aux produits qu'il contient, sans préavis, et ce, à tout moment.

Zone Technologie Électronique Inc. se dégage de toute responsabilité à l'égard des erreurs et/ou des omissions possibles de ce document.



Technologie Électronique Inc. | *L'innovation en mouvement*

Nos Coordonnées

Téléphone : 450-572-1476

Sans frais : 1-866-362-9663

Télécopieur : 450-572-0898

Courriel : info@zonetechnologie.com

9000 boul Industriel, Chambly (Québec), J3L 4X3