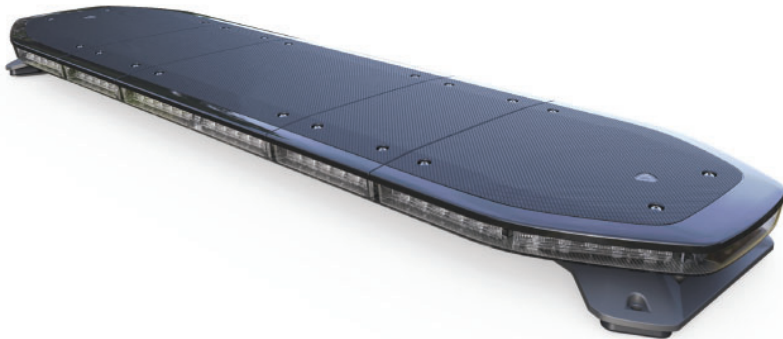


RAIDEN



Numéro	Description
40603Z	RAIDEN 48" - AMBRE - DESSUS TRANSPARENT - TD + AL
40613Z	RAIDEN 48" - AMBRE - TD + AL
40616Z	RAIDEN 48" - ROUGE / BLANC - BICOLORE / ARR. AMBRE - TD+AL
40671Z	RAIDEN 48" - ROUGE / BLEU BICOLORE AMBRE - TD + AL
40716Z	RAIDEN 54" - ROUGE / BLANC - BICOLORE / ARR. AMBRE - TD+AL
40916Z	RAIDEN 60" - ROUGE / BLANC - BICOLORE / ARR. AMBRE - TD+AL
80005Z	AMPLI HAUTE PUISSANCE - CONSOLE AVEC MICRO - 2X 100W
80006Z	AMPLI HAUTE PUISSANCE AVEC CONTRÔLE ET MICRO - 2X 100W

- La Raiden^{MC} vient tout simplement cocher toutes les cases de la barre DEL stroboscopique idéale. Conception ultra robuste, profile très mince de 4cm (1.69") et une multitude de configurations et scénarios possibles.
- Séquences de clignotements adaptés pour les interventions de nuit.
- Inclus un module externe CAN qui diminue le nombre de fils et facilite l'installation.
- Logiciel disponible pour faciliter la configuration des scénarios recherchés.
- Disponible avec option DEL bicolore et tricolore
- Option flèche à défilement à l'arrière.

SPÉCIFICATIONS TECHNIQUES

Tension : 12Vcc

Courant max. : 15.62A

Courant moy. : 7.81A

[Varie selon la séquence de clignotement]

Séquences de clignotement : 30

Durée de vie : 100 000 Heures

